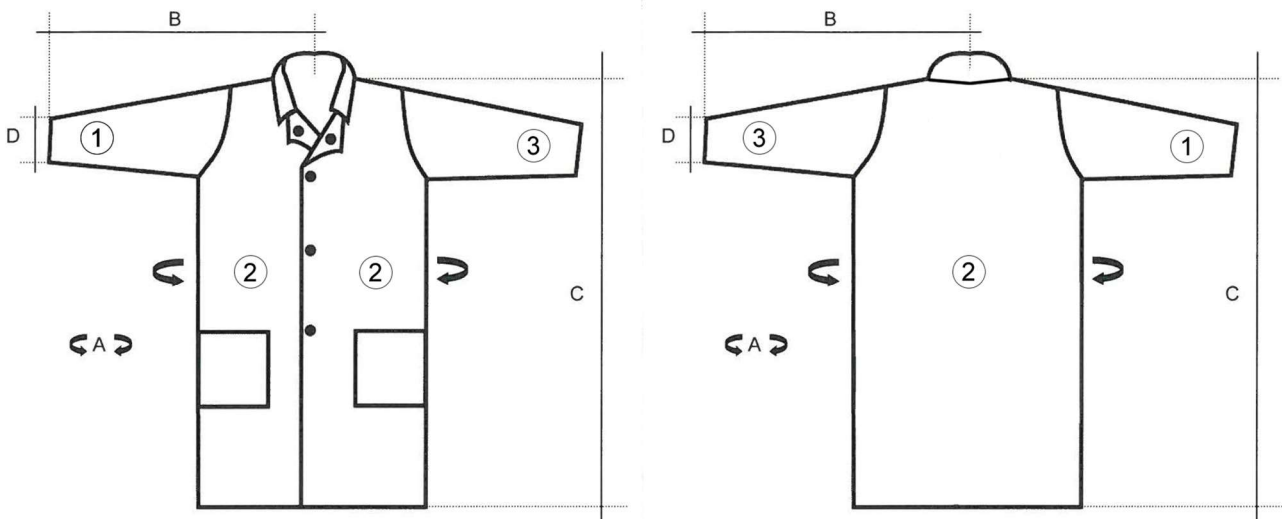


Scheda Tecnica Camici Statico Dissipativi monouso per Aree EPA

Camice statico dissipativo monouso in polipropilene bianco traspirante e leggero (50g/m²), comodissimo ed unisex, con collo a camicia e due capienti tasche laterali, chiusura ed apertura anteriore con quattro bottoni automatici. Valori di resistenza superficiale compresa tra 10⁷ Ω e 10⁹ Ω.



| Codice-> | A41692 | B42337 | B42338 | B42339 | B42340 | B42341 | |
|----------|--------|--------|--------|--------|--------|--------|--------|
| Taglia-> | S | M | L | XL | XXL | XXXL | |
| A | 116 | 123 | 128 | 134 | 138 | 142 | ± 3 cm |
| B | 82 | 84 | 87 | 90 | 93 | 96 | ± 1 cm |
| C | 100 | 103 | 107 | 109 | 114 | 119 | ± 2 cm |
| D | 14 | 14 | 15 | 15 | 16 | 17 | ± 1 cm |